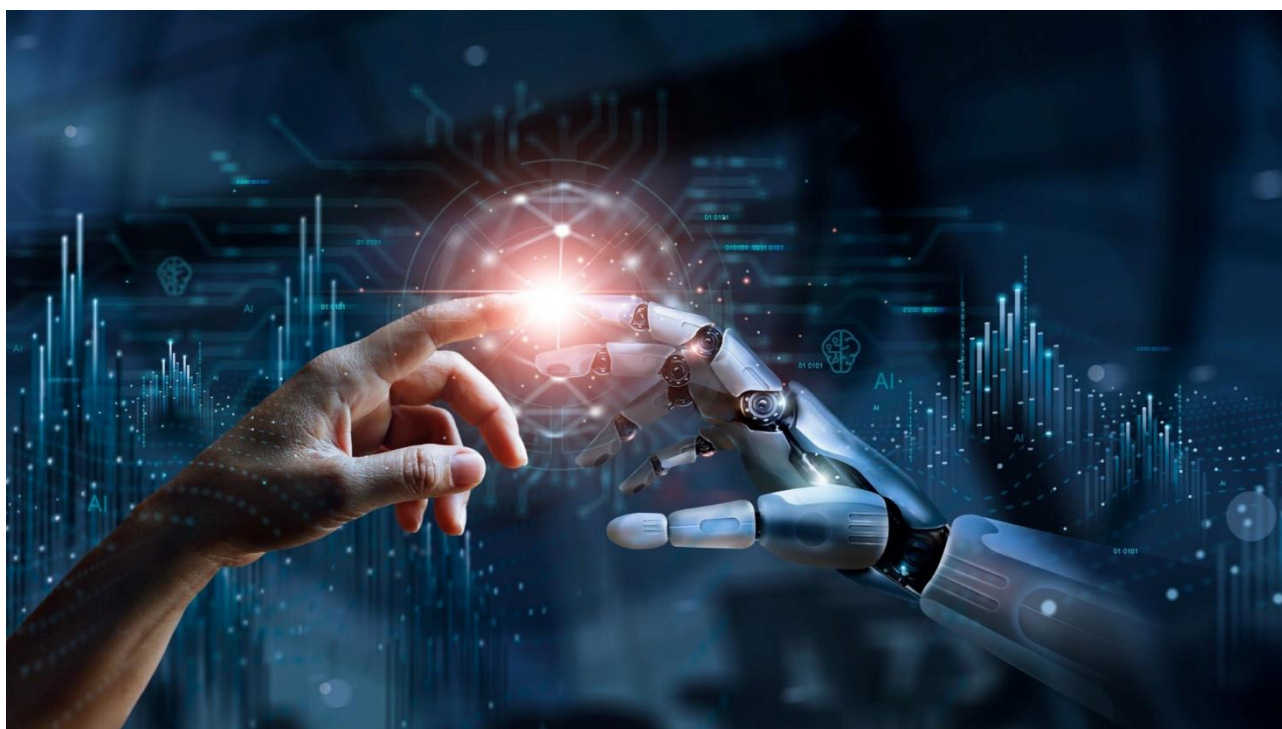




UNITELEMATICA
LEONARDO DA VINCI

Presentazione del percorso di studi valevole per il conseguimento del titolo in

Bachelor in Scienze e Tecnologie Informatiche e Intelligenza Artificiale



Unitelematica Leonardo da Vinci

Segreteria Generale: c/o accoma GmbH Baarestrasse 113/a 28, 6300 Zug, Switzerland

E-Mail: segreteria@unitelematica.ch - Registrata in Camera di Commercio, Reg. n° CHE-276.671.392

Riconoscimento dei Diplomi

Il 07.12.2000 la Svizzera e l'Italia hanno firmato a Berna un "Accordo sul reciproco riconoscimento delle equivalenze nel settore universitario". Questo accordo, che favorisce la mobilità degli studenti tra i due paesi, è entrato in vigore il 01.08.2001.

L'obiettivo principale dell'accordo è quello di rafforzare le relazioni accademiche e la collaborazione scientifica tra i due paesi e di facilitare agli studenti l'inizio o la continuazione degli studi nell'altro Stato.

L'accordo sancisce il principio dell'uguaglianza di trattamento degli studenti italiani e svizzeri. Il riconoscimento reciproco non si limita peraltro alla laurea ed ai diplomi universitari ma prevede anche il riconoscimento di prestazioni di esami e le equivalenze dei periodi di studio tendendo conto del sistema dei crediti formativi.

>> [Segui il link](#)

Procedura per il riconoscimento di titoli di studio stranieri in Italia

Con la ratifica della Convenzione di Lisbona, avvenuta tramite Legge 11 luglio 2002, n. 148, è stato introdotto in Italia il concetto di riconoscimento finalizzato del titolo estero.

È quindi fondamentale conoscere lo scopo e la finalità per cui è richiesto un riconoscimento in Italia prima di iniziare qualsiasi procedura valutativa. Solo lo scopo e la finalità del riconoscimento del titolo di studio che si desidera ottenere potrà indicarci sin da subito la procedura più adeguata e l'ente preposto al suo svolgimento.

Tutte le informazioni e gli enti preposti per il riconoscimento dei titoli di studio stranieri in Italia è consultabile su [questa pagina informativa](#) della CIMEA.

Il CIMEA - Centro di Informazione sulla Mobilità e le Equivalenze Accademiche svolge dal 1984 la propria attività di informazione e consulenza sulle procedure di riconoscimento dei titoli di studio e sui temi collegati all'istruzione e formazione superiore italiana e internazionale.

Validità dei Titoli

Attualmente **Unitelematica Leonardo da Vinci** ha avviato il processo per l'accreditamento istituzionale al SEFRI [Segreteria di Stato per la formazione, la ricerca e l'innovazione \(SEFRI\)](#) in data 15/12/2022.

E' riconosciuta dal Cantone di Zugo e come ateneo privato può rilasciare Titoli di Studi di Bachelor, Master, Dottorato Ph.D valevoli in Svizzera ed in Europa.

Al momento fino a che non si sarà concluso l'iter di riconoscimento per l'accreditamento presso il **SEFRI**, tutti i titoli rilasciati hanno la sua validità in ambito privato, professionale e concorsuale, **ma non per proseguo di studi presso altre università o esami di stato per professioni regolamentate.**

Unitelematica Leonardo da Vinci è una delle poche università ad essere certificata **ISO 21001** per la **progettazione ed erogazione di percorsi professionale in ambito universitario.**

Quest'ultima certificazione conferisce ai titoli rilasciati una spendibilità in 164 nazioni nel mondo.

Unitelematica Leonardo da Vinci

Segreteria Generale: c/o accoma GmbH Baarestrasse 113/a 28, 6300 Zug, Switzerland

E-Mail: segreteria@unitelematica.ch - Registrata in Camera di Commercio, Reg. n° CHE-276.671.392

Lingua di Insegnamento

- Italiano e Inglese

Tipo di formazione

- Scuole universitarie professionali SUP

Ambiti

- Informatica

Indirizzo di Studio

- Scienze informatiche e Intelligenza Artificiale

ECTS

- 180

Requisiti di Ammissione

- Maturità specializzata;
- Maturità professionale;
- Maturità liceale o equivalente;
- Superamento dell'esame di ammissione in Lingua Inglese

Il sistema educativo Svizzero è concepito per essere aperto. A seconda del tuo percorso formativo, potresti essere ammesso al corso anche con un diploma di laurea comparabile.

Durata

- 3 anni, o 6 semestri, o minore a seconda della valutazione VAE/RVA

Modalità di Frequenza

- On line modalità FAD (Formazione a Distanza) 7gg su 7, H24

Esami

- La modalità di svolgimento degli esami è a scelta dello studente:
 - a) On line
 - b) In presenza nelle sedi Unitelematica
 - c) O in entrambe modalità
- A seconda del percorso di Studi svolto, gli esami verteranno sulle materie studiate nell'anno. Possono richiedere prove pratiche, quiz a domande multiple, saggi, domande a risposta aperta, o prova orale. **Ogni anno e durante l'anno per garantire una maggiore sicurezza delle prove, saranno cambiate ed/o modificate le modalità ed i contenuti degli esami.**
- In caso di studenti che hanno difficoltà o patologie, gli esami potranno essere sostenuti sia in presenza che a distanza mediante la modalità orale o scritta, da concordare con l'Ateneo. L'esame in caso di svolgimento orale verrà videoregistrato ed archiviato.

Unitelematica Leonardo da Vinci

Segreteria Generale: c/o accoma GmbH Baarestrasse 113/a 28, 6300 Zug, Switzerland
E-Mail: segreteria@unitelematica.ch - Registrata in Camera di Commercio, Reg. n° CHE-276.671.392

Tesi di Laurea

La tesi rappresenta un modulo obbligatorio, che deve essere superato ai fini dell'ottenimento del diploma Bachelor rispettivamente Master. La tesi si compone almeno di una documentazione scritta e una prestazione orale rispettivamente artistica. La discussione potrà essere sostenuta in aula, di fronte ad una Commissione, oppure On Line. La Commissione sarà rappresentata da due componenti, uno appartenente alla facoltà di cui il percorso fa riferimento ed un altro professore dell'ateneo. La prova avrà una durata compresa tra 15 e 20 minuti. Lo studente dovrà discutere la propria tesi e la commissione potrà rivolgere da zero fino ad un massimo di tre domande di pertinenza alla tesi presentata.

Formazione

- Libri di Testo formato PDF
- Videolezioni
- Esercitazioni con Quiz a Risposta Multipla

Assistenza

- Tutor personale affidato
- Docenti di supporto per ogni materia di insegnamento
- Servizio di Assistenza allo Studente dedicato per la piattaforma di studi

Area di competenza

L'informatica è al centro della società. È una disciplina che consente lo sviluppo e la progettazione di nuove tecnologie, per la comunicazione, la scienza, l'economia e la società. Durante lo studio dell'informatica, si acquisiscono anche conoscenze basilari in matematica, scienze naturali, informatica teorica, tecnica e pratica.

L'intelligenza artificiale è una materia interdisciplinare il cui obiettivo è quello di far sì che computer e robot possano migliorare, completare e facilitare le attività degli essere umani.

Obiettivi del Corso

Il corso di **Bachelor in Scienze e Tecnologie Informatiche e Intelligenza Artificiale** si pone l'obiettivo di fornire nuove conoscenze multidisciplinari legate all'analisi dei dati a competenze aziendali o ingegneristiche.

Il Corso di **Bachelor in Scienze e Tecnologie Informatiche e Intelligenza Artificiale** mira a fornire conoscenze in:

- Matematica
- Programmazione
- Robotica
- Statistica
- Neuroscienza
- Fisica

Proseguimento del percorso:

Lo studente che avrà conseguito il titolo di **Bachelor in Scienze e Tecnologie Informatiche e Intelligenza Artificiale** accedere al **Master in Intelligenza Artificiale per la Scienza e la Tecnologia**

Unitelematica Leonardo da Vinci

Segreteria Generale: c/o accoma GmbH Baarestrasse 113/a 28, 6300 Zug, Switzerland

E-Mail: segreteria@unitelematica.ch - Registrata in Camera di Commercio, Reg. n° CHE-276.671.392

PERCORSO DI STUDI

- ESAME DI AMMISSIONE AL BACHELOR – LINGUA INGLESE	
--	--

Moduli - 1° Anno	ECTS
- LOGICA PER L'INFORMATICA	6
- FISICA SPERIMENTALE PER AI	8
- ALGORITMI E STRUTTURE DI DATI	6
- KNOWLEDGE REPRESENTATION AND REASONING	12
- ANALISI MATEMATICA	12
- ALGEBRA E GEOMETRIA	6
- PSICOLOGIA COGNITIVA E NEUROSCIENZA	6
	TOT 60
Moduli - 2° Anno	
- ETICA, LEGGE, AI	12
- MACHINE LEARNING, ARTIFICIAL NEURAL NETWORKS AND DEEP LEARNING	12
- STATISTICA	6
- TEORIA QUANTISTICA PER AI	12
- FUZZY SYSTEMS AND EVOLUTIONARY COMPUTING	6
- DATA MINING AND KNOWLEDGE EXTRACTION	6
- TEXT MINING AND NATURAL LANGUAGE PROCESSING	12
	TOT 60
Moduli - 3° Anno	
- STATISTICAL MODELLING	8
- BRAIN MODELLING	8

Unitelematica Leonardo da Vinci

Segreteria Generale: c/o accoma GmbH Baarestrasse 113/a 28, 6300 Zug, Switzerland
 E-Mail: segreteria@unitelematica.ch - Registrata in Camera di Commercio, Reg. n° CHE-276.671.392

- APPLICAZIONI MEDICHE E SALUTE	6
- IMAGE PROCESSING	6
- INTERAZIONI UOMO-MACCHINA	6
- CONTROLLO PROCESSI, AUTOMAZIONE INDUSTRIALE E ROBOTICA	6
- LABORATORIO DI MACHINE LEARNING	10
- TESI DI LAUREA	8
	TOT 60

Unitelematica Leonardo da Vinci

Segreteria Generale: c/o accoma GmbH Baarestrasse 113/a 28, 6300 Zug, Switzerland
E-Mail: segreteria@unitelematica.ch - Registrata in Camera di Commercio, Reg. n° CHE-276.671.392